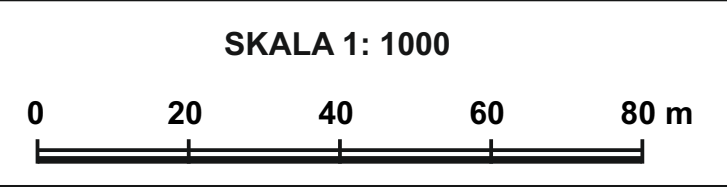


MIJSCOWY PLAN ZAGOSPODAROWANIA PRZESTRZENNEGO NA OBSZARACH POŁOŻONYCH W OBRĘBACH GEODEZYJNYCH: CHORZEW, DĄBROWA, GLINA MAŁA, KIEŁCZYGLÓW KIEŁCZYGLÓW OKUPNIKI, PIERZINY, OBRÓW, OSINA DUŻA I MAŁA, SKOCZYŁASY, STUDZENICA, W GMINIE KIEŁCZYGLÓW

ZAŁĄCZNIK NR 1 DO UCHWAŁY NR RADY GMINY KIEŁCZYGLÓW z dnia 2025 r.

ARKUSZ NR 10 KIEŁCZYGLÓW OKUPNIKI



OPRACOWANIE NA MAPIE ZASADNICZEJ W POSTACI WEKTOROWEJ NA PODSTAWIE LICENCJI GN.6621.878.2025_1009_P z dnia 07 marca 2025 r. WYDANEJ PRZEZ STAROSTWO POWIATOWE W PAJĘCZNIE

USTALENIA PLANU

GRANICA OBSZARU OBJĘTEGO PLANEM MIEJSCOWYM

LINIA ROZGRANICZAJĄCA TERENY O RÓŻNYM PRZEZNACZENIU LUB RÓŻNYCH ZASADACH ZAGOSPODAROWANIA

MN-U TEREN ZABUDOWY MIESZKANIOWEJ JEDNORODZINNEJ LUB USŁUG

KDD TEREN DROGI DOJAZDOWEJ

NIEPRZEKRACZALNA LINIA ZABUDOWY

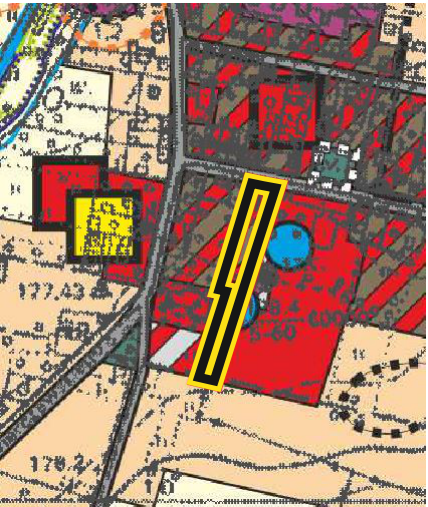
GRANICA STREFY OCHRONNEJ LINII ELEKTROENERGETYCZNEJ SN 15kV

OZNACZENIA INFORMACYJNE

6 m LINIA WYMIAROWA

OŚ LINII ELEKTROENERGETYCZNEJ SN 15kV

WYRYS ZE STUDIUM UWARUNKOWAŃ I KIERUNKÓW ZAGOSPODAROWANIA PRZESTRZENNEGO GMINY KIEŁCZYGLÓW



GRANICA OBSZARU OBJĘTEGO PLANEM

GRANICA OBRĘBÓW GEODEZYJNYCH

GRANICA OBSZARÓW PRZESTRZENI PUBLICZNEJ

1902E DROGI POWIATOWE

109114E DROGI GMINNE

STUDNIE WCHODZĄCE W SKŁAD KOMUNALNEGO UJĘCIA WODY

OBIEKTY ARCHITEKTONICZNE I OBSZARY WPISANE DO REJESTRU ZABYTKÓW

OBIEKTY ARCHITEKTONICZNE UJĘTE W GMINNEJ EWIDENCJI ZABYTKÓW

STANOWISKA ARCHEOLOGICZNE

GRANICA STREFY OCHRONY KONSERWATORSKIEJ OBSERWACJI ARCHEOLOGICZNEJ

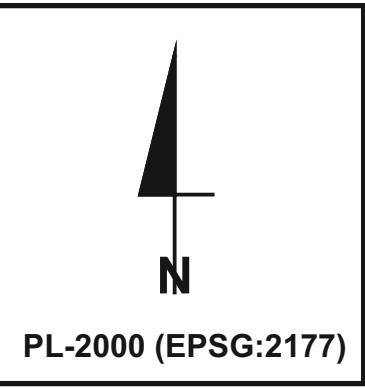
GRANICA OBSZARU SZCZEGÓLNEGO ZAGROŻENIA POWODZI, NA KTÓRYM PRAWDOPODOBIENSTWO WYSTĄPIENIA POWODZI JEST WYSOKIE (10%)

GRANICA OBSZARU SZCZEGÓLNEGO ZAGROŻENIA POWODZI, NA KTÓRYM PRAWDOPODOBIENSTWO WYSTĄPIENIA POWODZI JEST ŚREDNIE (1%)

GRANICA OBSZARU, NA KTÓRYM PRAWDOPODOBIENSTWO WYSTĄPIENIA POWODZI JEST NISKIE (0,2%)

POLITYKA FUNKCJONALNO-PRZESTRZENNĄ

| Oznaczenie obszaru | Funkcja podstawowa | Funkcja towarzysząca lub uzupełniająca |
|--------------------|--|--|
| | 1.Tereny zabudowy zagrodowej 2.Tereny zabudowy mieszkaniowej jednorodzinnej | 1.Tereny zabudowy usługowej |
| | 1.Tereny zabudowy mieszkaniowo-usługowej | |
| | 1.Tereny zabudowy usługowej | 1.Tereny zieleni urządzonej |
| | 1.Tereny urządzeń i obiektów infrastruktury technicznej | |
| | 1.Tereny obsługi komunikacji | 1.Tereny zabudowy usługowej |
| | 1.Tereny zabudowy produkcyjno-usługowej | 1.Tereny zabudowy usługowej |
| | 1.Tereny zieleni urządzonej | 1.Tereny zabudowy usługowej |
| | 1.Tereny rolne | |
| | 1.Tereny wód powierzchniowych | |



OBSZAR WSKAZANY NA NINIEJSZYM ARKUSZU ZNAJDUJE SIĘ W CAŁOŚCI W GRANICACH TERENU GÓRNICZEGO POLE SZCZERCÓW