

MIEJSCOWY PLAN ZAGOSPODAROWANIA PRZESTRZENNEGO NA OBSZARACH POŁOŻONYCH W OBRĘBACH GEODEZYJNYCH: CHORZEW, DĄBROWA, GLINA MAŁA, KIEŁCZYGLÓW KIEŁCZYGLÓW OKUPNIKI, PIERZINY, OBRÓW, OSINA DUŻA I MAŁA, SKOCZYLASY, STUDZIENICA, W GMINIE KIEŁCZYGLÓW

ZAŁĄCZNIK NR 1 DO UCHWAŁY NR ..... RADY GMINY KIEŁCZYGLÓW z dnia ..... 2025 r.

ARKUSZ NR 15 SKOCZYLASY

SKALA 1: 1000

0 20 40 60 80 m

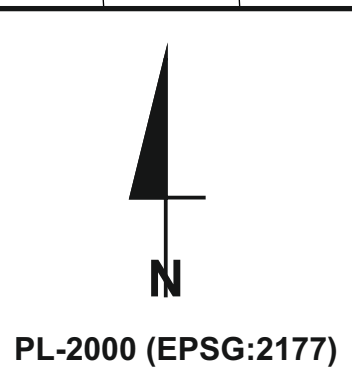
OPRACOWANIE NA MAPIE ZASADNICZEJ W POSTACI WEKTOROWEJ NA PODSTAWIE LICENCJI GN.6621.878.2025\_1009\_P z dnia 07 marca 2025 r. WYDANEJ PRZEZ STAROSTWO POWIATOWE W PAJĘCZNIE

#### USTALENIA PLANU

- GRANICA OBSZARU OBJĘTEGO PLANEM MIEJSCOWYM
- LINIA ROZGRANICZAJĄCA TERENY O RÓŻNYM PRZEZNACZENIU LUB RÓŻNYCH ZASADACH ZAGOSPODAROWANIA
- TEREN ELEKTROWNI SŁONECZNEJ
- GRANICA STREFY OCHRONNEJ LINII ELEKTROENERGETYCZNEJ SN 15kV
- GRANICA STREFY OCHRONY ARCHEOLOGICZNEJ

#### OZNACZENIA INFORMACYJNE

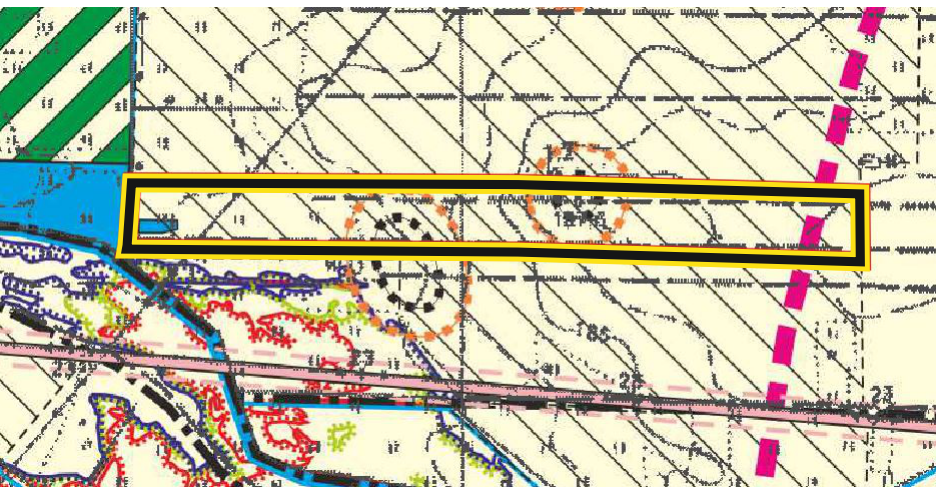
- LINIA WYMIAROWA
- OŚ LINII ELEKTROENERGETYCZNEJ SN 15kV
- STANOWISKO ARCHEOLOGICZNE



PL-2000 (EPSG:2177)

OBSZAR WSKAZANY NA NINIEJSZYM ARKUSZU ZNAJDUJE SIĘ W CAŁOŚCI W GRANICACH TERENU GÓRNICZEGO POŁE SZCZERCÓW

#### WYRYS ZE STUDIUM UWARUNKOWAŃ I KIERUNKÓW ZAGOSPODAROWANIA PRZESTRZENNEGO GMINY KIEŁCZYGLÓW



- GRANICA OBSZARU OBJĘTEGO PLANEM
- GRANICA OBRĘBÓW GEODEZYJNYCH
- STANOWISKA ARCHEOLOGICZNE
- GRANICA STREFY OCHRONY KONSERWATORSKIEJ OBSERWACJI ARCHEOLOGICZNEJ
- GRANICA OBSZARU SZCZEGÓLNEGO ZAGROŻENIA POWODZIĄ, NA KTÓRYM PRAWDOPODOBIENSTWO WYSTĄPIENIA POWODZI JEST WYSOKIE (10%)
- GRANICA OBSZARU SZCZEGÓLNEGO ZAGROŻENIA POWODZIĄ, NA KTÓRYM PRAWDOPODOBIENSTWO WYSTĄPIENIA POWODZI JEST ŚREDNIE (1%)
- GRANICA OBSZARU, NA KTÓRYM PRAWDOPODOBIENSTWO WYSTĄPIENIA POWODZI JEST NISKIE (0,2%)

- IZOLINIA PRĘDKOŚCI DRGAŃ POWIERZCHNI
- LINIA ELEKTROENERGETYCZNA 110 kV WRAZ ZE STREFĄ OCHRONNĄ
- OBSZAR ROZMIESZCZENIA URZĄDZEŃ WYTWARZAJĄCYCH ENERGIĘ Z ODNOWIALNYCH ŹRÓDEŁ ENERGI O MOCY ZAINSTALOWANEJ WIEKSZEJ NIŻ 500 kW WRAZ ZE STREFĄ OCHRONNĄ ZWIĄZANĄ Z OGRANICZENIAMI W ZABUDOWIE ORAZ ZAGOSPODAROWANIU I UŻYTKOWANIU TERENU - FARMY FOTOWOLTAYCZNE

#### POLITYKA FUNKCJONALNO-PRZESTRZENNA

- | Oznaczenie obszaru                  | Funkcja podstawowa | Funkcja towarzysząca lub uzupełniająca |
|-------------------------------------|--------------------|--|
| 1.Tereny przeznaczone do zalesienia |                    |  |
| 1.Tereny rolne                      |                    |  |
| 1.Tereny wód powierzchniowych       |                    |  |